

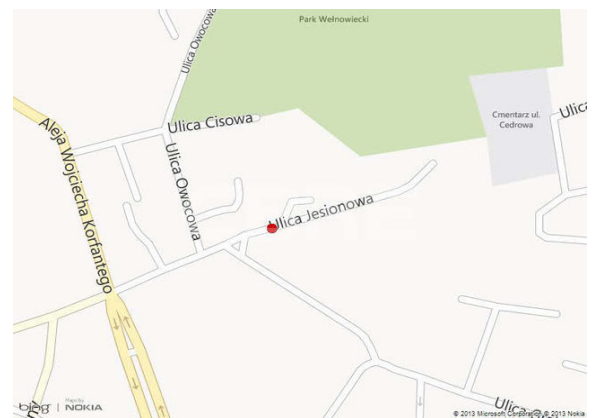


BIURO: Jesionowa Business Point

Jesionowa // Katowice / Śląskie



Dwunastokondygnacyjny budynek Jesionowa Business Point znajduje się w Katowicach przy ulicy Jesionowej tuż obok Parku Wełnowieckiego. W budynku znajduje się 4,8 tys. m² nowoczesnej powierzchni biurowej do wynajęcia. Moduły biur mają metraż od 80 m² do 120 m². Budynek powstał z myślą o mniejszych firmach i małych przedsiębiorcach, jako idealne środowisko pracy małego biznesu – twórcze, kameralne, w zielonej okolicy. W podziemnym parkingu dostępne jest 38 miejsc postojowych, dodatkowo 46 znajduje się obok biurowca. W pobliżu zlokalizowane są przystanki autobusowe oraz pętla tramwajowa, a pobliską Aleją Korfańskiego można szybko dotrzeć do centrum miasta.



Informacje o obiekcie

Całkowita istniejąca powierzchnia

Dostępna powierzchnia biurowa budynku

Dostępne moduły

2 Piętro

3 Piętro

5 Piętro

6 Piętro

6 Piętro

7 Piętro

7 Piętro

Powierzchnia typowego piętra

Status

Rok budowy

Klasa obiektu

Minimalny moduł

Szczegółowa specyfikacja techniczna

9742 m²

624 m²

83 - 94 m²

94 m²

83 m²

83 m²

83 m²

93 m²

94 m²

94 m²

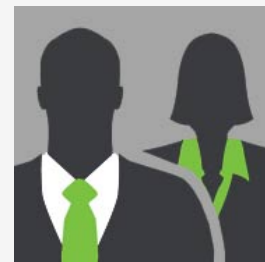
506 m²

Istniejący

4Q 2008

B

83 m²



Tel.: 22 544 8000

✉ warsaw.office@cbre.com

Nie masz czasu

szukać ofert?

Zadzwoń +48 22 544 8000 .

Określ, co Cię interesuje, a nasz doradca bezpłatnie wyszuka i zarekomenduje Ci najciekawsze oferty.

✉ warsaw.office@cbre.com



BIURO: Jesionowa Business Point

Jesionowa // Katowice / Śląskie



Warunki najmu

Czynsz za biuro

✉ warsaw.office@cbre.com

Koszt miejsca parkingowego

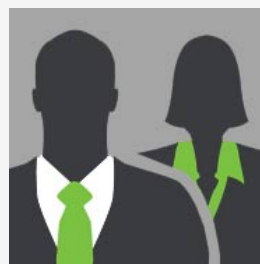
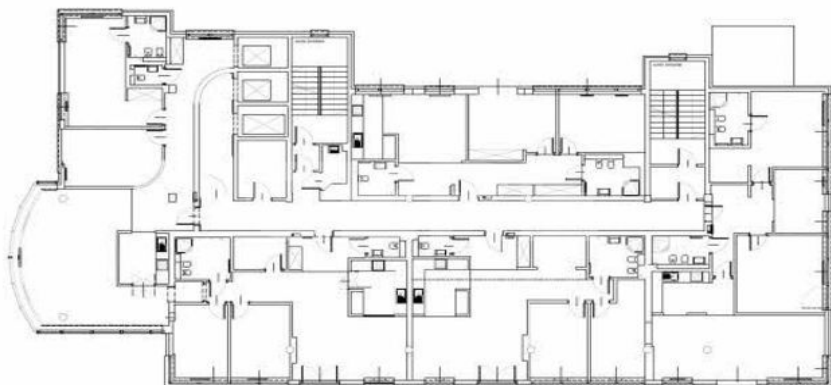
60 EUR/m²

Okres najmu

✉ warsaw.office@cbre.com



Plan piętra



Tel.: 22 544 8000

✉ warsaw.office@cbre.com

**Nie masz czasu
szukać ofert?**

Zadzwoń +48 22 544 8000 .

Określ, co Cię interesuje, a nasz doradca
bezpłatnie wyszuka i zarekomenduje Ci
najciekawsze oferty.